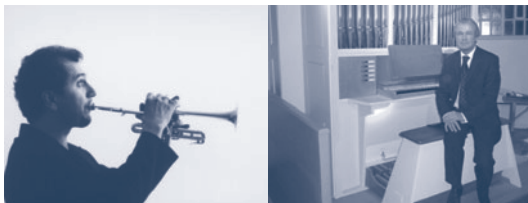


## CD

### „GENIUS LOCI – DER GEIST DES ORTES“

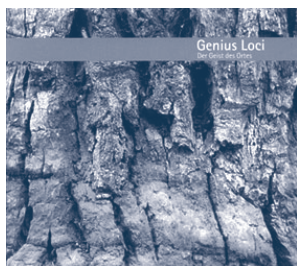
Musikalische Impressionen für Trompete und Orgel  
aus der Alten Fischerkirche zu Ferch

**Johann Plietzsch – Trompete / Flügelhorn**  
**Lothar Knappe – Orgel**



**Werke von Clarke – Stanley – Stuble – Couperin**  
**Biber – Martini – Viviani – Aldrovandini – Fauré**  
**Rheinberger – Peeters – Willischer**

Unter dem Titel „Genius loci – Der Geist des Ortes“ hat das KulturForum Schwielowsee eine CD mit Musik für Trompete und Orgel produziert. Der Berliner Trompeter Johann Plietzsch und Lothar Knappe an der Orgel der Alten Fischerkirche in Ferch spielen Highlights des virtuosen Barockrepertoires und speziell für diese Produktion eingerichtete romantische Kompositionen (Fauré, Rheinberger) sowie eine kleine Suite des Hamburger Zeitgenossen Andreas Willischer, in der sich der samtige Klang des Flügelhorns und ein Schuss Jazzharmonik zu einem atmosphärisch höchst reizvollen Ausklang mischen. Einige Solobeiträge der kleinen Orgel zeigen, welche klangliche Vielfalt aus den nur sechs Registern hervorzuzaubern ist.



Die CD kostet 15 Euro und ist erhältlich unter 033209/80743 und im Museum der Havelländischen Malerkolonie in Ferch.

**Bei allen Veranstaltungen ist die CD zum Sonderpreis von 10 Euro zu erwerben.**

## Kartenvorverkauf / Informationen:

**KulturForum Schwielowsee e.V.**  
Otto-von-Kameke-Weg 3  
14548 Schwielowsee OT Ferch

Tel. 033209 - 80743  
info.kulturforum@t-online.de  
www.kulturforum-schwielowsee.de

Mittelbrandenburgische Sparkasse (MBS)  
IBAN DE07 1605 0000 352 000 3553  
BIC: WELADED1PMB

**Preise** (sofern nicht anders angegeben):  
Vorbestellung und ermäßigt 12 €  
Abendkasse 14 €, Mitglieder 5 bis 12 €

## Mit freundlicher Unterstützung durch:

gemeinde schwielowsee



kulturfeste im land brandenburg  
www.kulturfeste.de

Musik in Kirchen



schwielowsee  
tourismus e.v.



www.schwielowsee-tourismus.de  
Tel. 033209 - 70899

## Verkehrsverbindungen:

Für Veranstaltungen in der  
Fischerkirche Ferch sowie  
der Kulturscheune Ferch:  
Bus: Nr. 607 ab Potsdam Hbf  
bis Haltestelle Ferch, Potsdamer Platz  
Weitere Informationen unter:  
www.havelbus.de

## Druck:

Hans Gieselmann  
Druck und Medienhaus

Programmänderungen vorbehalten



# 2016

## Konzerte

## Lesungen

## Kabarett

## Kunsttour Caputh



www.kulturforum-schwielowsee.de  
info.kulturforum@t-online.de

**Samstag, 5. März 2016, 19 Uhr**  
Fischerkirche Ferch, Beelitzer Straße

### Kammermusik

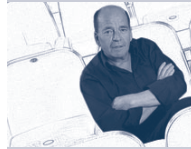
Das Berliner Finsterbusch-Trio  
spielt Streichtrios von  
Johann Sebastian Bach,  
Ludwig van Beethoven und  
Mieczysław Weinberg  
„...engagierte und bewegende Darbietung...  
...intensive Musikalität...“ *Die Welt*  
Eintritt: Vorbestellung 12 €  
Abendkasse 14 €



**Samstag, 30. April 2016, 19.30 Uhr**  
Kulturscheune Ferch, Mühlengrund 1

### Martin Buchholz Denkste?!

**Ein satirisches Wort- und Lustspiel**  
Martin Buchholz schlägt wieder zu -  
tagesaktuell wie immer, Gründe und  
Hintergründe satirisch ausleuchtend.  
Ein Lust- und Liebesspiel mit der deutschen  
Sprache und undeutschen Gedanken.  
Eben drum: „Denkste?!“  
Eintritt: 18 €



**Samstag, 21. Mai 2016, 17 Uhr**  
Dorfkirche Geltow, Am Wasser 52

### Chorkonzert Kammerchor der Universität der Künste, Berlin

**Leitung: Professor Christian Grube**  
Werke von Ernst Pepping (Deutsche Messe)  
im Wechsel mit Motetten aus der  
Sammlung „Israelsbrünlein“ von  
Johann Hermann Schein (1623)  
Eintritt: Vorbestellung 12 €  
Abendkasse 14 €



**Sonntag, 5. Juni 2016, 11 - 15 Uhr**  
Am Backofenplatz Ferch, Dorfstraße 14a

### Sommerfest am Backofen

Frisches Brot aus dem Fercher Backofen,  
Kuchen von Riesenblechen und Getränke  
der Braumanufaktur Forsthaus Templin.



**10. CAPUTHER KUNSTTOUR**  
++ SA 27.08. + SO 28.08. +  
++ SA 03.09. + SO 04.09. +  
++ 11.00 – 18.00 UHR ++  
**WWW.KUNSTTOUR- +++++  
CAPUTH.DE**

Etabliert, vielseitig und spannend präsentiert sich nunmehr zum 10. Mal die Caputher Kunsttour am letzten August- und ersten Septemberwochenende. In Ateliers, privaten Häusern und Gärten zeigen nationale und internationale Künstler ihre aktuellen Werke. Durch das einmalige Wechselspiel zwischen Kunst und Natur wird Kunst und kreatives, offenes Miteinander für Jedermann erlebbar. Genießen Sie die familiäre Gastfreundschaft und nutzen Sie die Gelegenheit, in malerischer Umgebung mit den Künstlern ins Gespräch zu kommen. Sie sind herzlich eingeladen, mit allen Sinnen auf Entdeckungsreise zu gehen, hinzusehen, hinzuhören und sich zu begeistern.

Unterstützt durch:



**Sonntag, 18. September 2016, 11 - 14 Uhr**  
Am Backofenplatz Ferch, Dorfstraße 14a

### Fahrradsonntag

Auf ihrer Tour rund um den Schwielowsee legen die Radfahrer eine Rast am Fercher Backofen ein. Nach einer Stärkung mit frisch gebackenem Brot, Schmalz, Butter und Quark, kühlen Getränken der Braumanufaktur Forsthaus Templin, Blechkuchen und Kaffee geht die Fahrt dann weiter.  
Von 11.30 - 12.30 h spielt die *Alte Wache Potsdam* Dixieland-Musik.



**Samstag, 15. Oktober 2016, 17 Uhr**  
Dorfkirche Petzow, Fercher Straße

### Liederabend

Werke von Robert Schumann  
(Dichterliebe) und  
Ralph Vaughan Williams  
(Songs of Travel)  
Der hier wenig bekannte Liederzyklus  
*Songs of Travel* wird oft auch als  
„englische Winterreise“ bezeichnet.  
**Jörg Gottschick, Bariton**  
**Liana Narubina, Klavier**  
Eintritt: Vorbestellung 12 €  
Abendkasse 14 €



**Samstag, 26. November 2016, 17 Uhr**  
Fischerkirche Ferch, Beelitzer Straße

### Konzert zum Fercher Weihnachtsmarkt Die Harfe – Geschichte und Musik aus 5 Jahrhunderten

**Vorgestellt von Katharina Hanstedt**  
Werke von Carl Philipp Emanuel Bach,  
Louis Spohr, Gaetano Donizetti,  
Jacques Ibert, Carlos Salzedo, u.a.  
Eintritt: Vorbestellung 12 €  
Abendkasse 14 €

